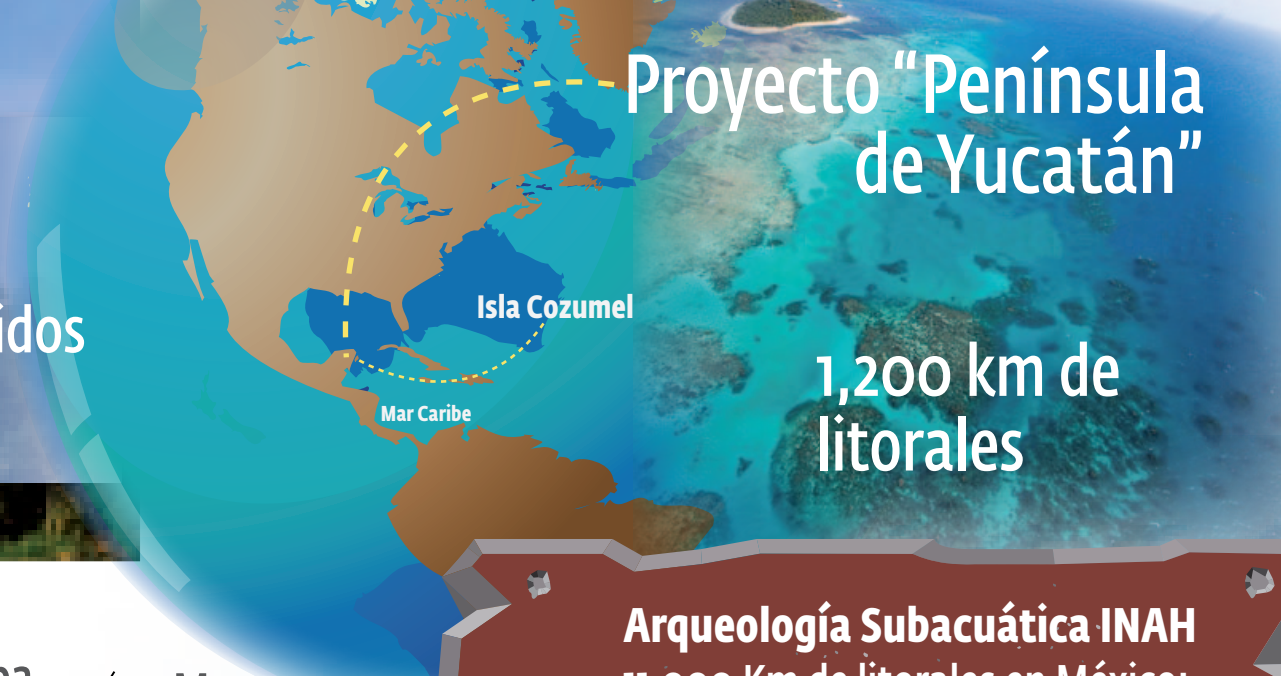


ESTUDIO, CONSERVACIÓN, DIFUSIÓN Y  
PROTECCIÓN DEL PATRIMONIO  
CULTURAL SUBACUÁTICO

Más de 300 sitios  
arqueológicos sumergidos  
en México.

Proyecto "Península  
de Yucatán"

1,200 km de  
litorales



## LAGUNA DE MANDINGA

Una ventana al estudio de la  
transformación de restos  
arqueológicos bajo el agua.

12 metros de  
profundidad



Proa



Puntal  
4 metros

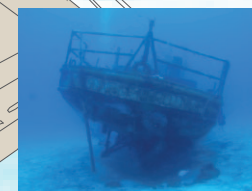


Base de aparatos  
de navegación

Chimeneas

Popa

Manga  
4.5 metros



Escotilla

Puente de  
mando

Respiradero

Escotilla

Base  
para el  
cañón

Piedras de lastre  
al interior (para  
afianzarlo al fondo)

Barrera de  
protección

Serviola

Bitá

Eslora  
26 metros



Área de fuertes  
corrientes marinas



Registro  
arqueológico y  
visita virtual en  
2010.

Registro:

- 1 Video
- 2 Foto
- 3 Dibujo
- 4 Información



www.inah.gob.mx/virtualsubacuatico

- Embarcación de uso militar. Construcción moderna en metal.
- Hundido para crear un arrecife artificial.
- Alberga numerosas especies: Algas, esponjas multicolores, camarones, cangrejo araña, damiselas, peces lora, roncós y cromo azul, así como una especie exótica invasora que es el pez león.